

Fase local de Juegos Escolares Curso 2016/2017

AJEDREZ

	B.F.	B.M.	A.F.	A.M.	I.F.	I.M.	C.F.	C.M.	J.F.	J.M.	
C.E.I.P. CASTILLA	1										1
Colegio CLARET	5		3								8
Colegio MM DOMINICAS	1		1								2
C.E.I.P. FERNÁN GONZÁLEZ	13		7								20
Colegio I.C.E.D.E.											0
C.E.I.P. SANTA CATALINA	6		1								7
C.E.I.P. SANTA MARÍA	3		3								6
C.E.I.P. SIMÓN DE COLONIA	4										4
Colegio VERA CRUZ	10		14		1		1				26
I.E.S. EL EMPECINADO											0
I.E.S. SANDOVAL Y ROJAS											0
Colegio SAN GABRIEL											0
I.E.S. SANTA CATALINA											0
I.E.S. VELA ZANETTI					9		4				13
	43		29		14		9		0	0	

NOTAS:

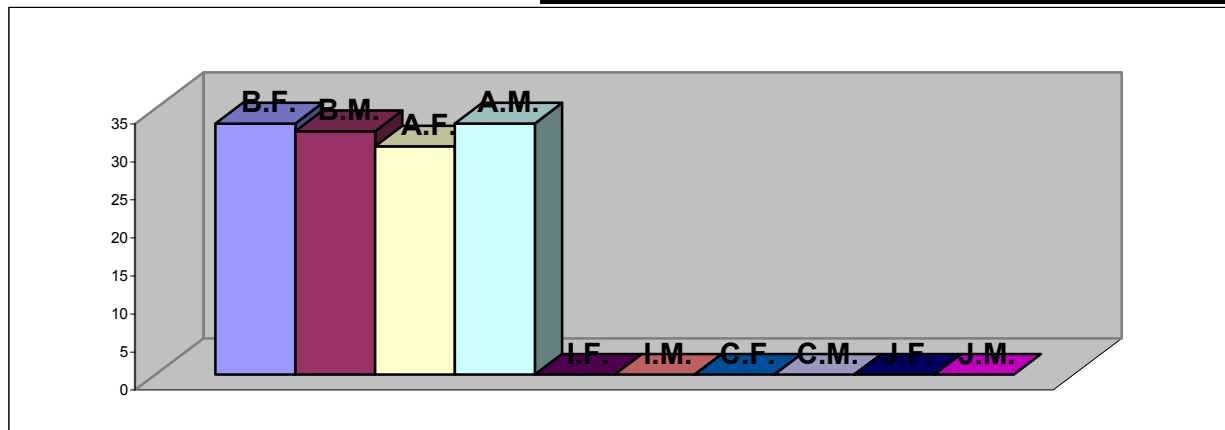
* En los participantes de la categoría benjamín se incluyen también los participantes prebenjamines.

* El campeonato se desarrolló aunando las puntuaciones obtenidas de los campeonatos del colegio VERA CRUZ, y F. GONZÁLEZ.

Fase local de Juegos Escolares Curso 2016/2017

ATLETISMO

	B.F.	B.M.	A.F.	A.M.	I.F.	I.M.	C.F.	C.M.	J.F.	J.M.	
C.E.I.P. CASTILLA	2	1	1	3							7
Colegio CLARET	7	22	11	13							53
Colegio MM DOMINICAS	6	2	4	9							21
C.E.I.P. FERNÁN GONZÁLEZ	6	3	3								12
Colegio I.C.E.D.E.											0
C.E.I.P. SANTA CATALINA	2	2		1							5
C.E.I.P. SANTA MARÍA	7	2	7								16
C.E.I.P. SIMÓN DE COLONIA	1		1	6							8
Colegio VERA CRUZ	2		3	1							6
I.E.S. EL EMPECINADO											0
I.E.S. SANDOVAL Y ROJAS											0
Colegio SAN GABRIEL											0
I.E.S. SANTA CATALINA											0
I.E.S. VELA ZANETTI											0
	33	32	30	33	0	0	0	0	0	0	



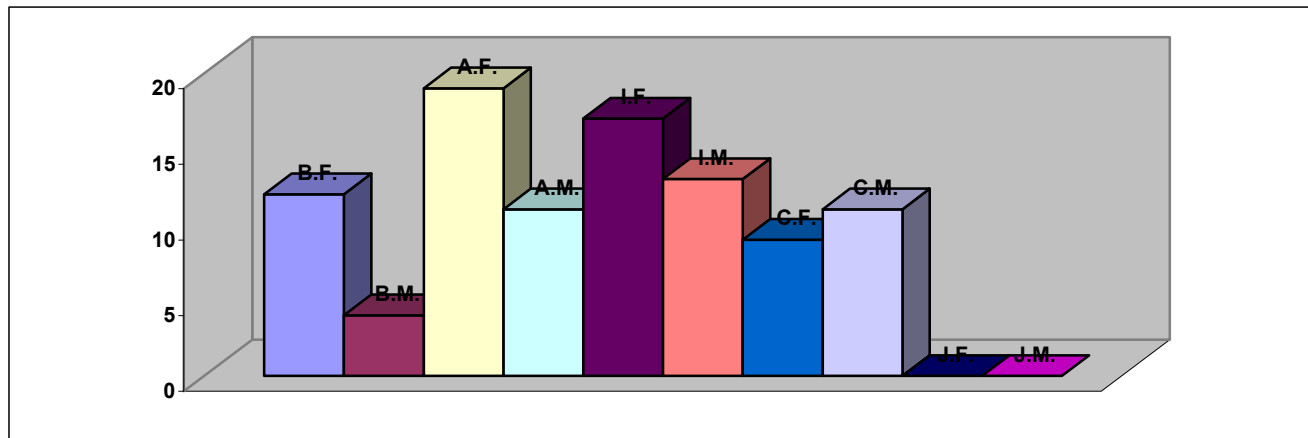
NOTAS:

- * En los participantes de la categoría benjamín se incluyen también los participantes prebenjamines.
- * Se suspendió la jornada para I.C.y J. por falta de inscripciones.

Fase local de Juegos Escolares Curso 2016/2017

ATLETISMO CUBIERTO

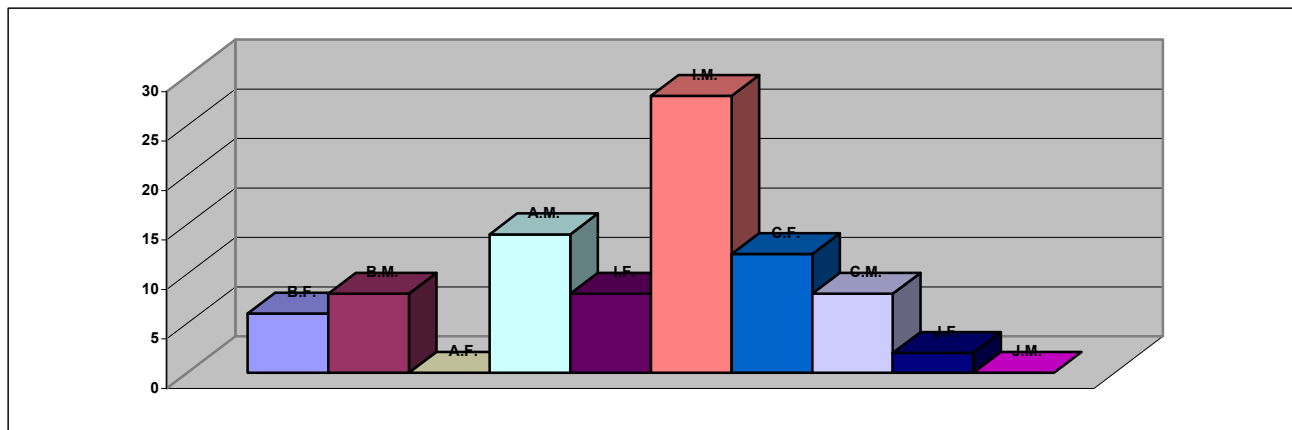
	B.F.	B.M.	A.F.	A.M.	I.F.	I.M.	C.F.	C.M.	J.F.	J.M.	
C.E.I.P. CASTILLA			1	1							2
Colegio CLARET	3	2	1	2	6	5	4	1			24
Colegio MM DOMINICAS	3		3	1	2						9
C.E.I.P. FERNÁN GONZÁLEZ	3	1	2								6
Colegio I.C.E.D.E.											0
C.E.I.P. SANTA CATALINA	2	1		1							4
C.E.I.P. SANTA MARÍA	1		7	1		1					10
C.E.I.P. SIMÓN DE COLONIA			1	1	2	3					7
Colegio VERA CRUZ			4	3	2	1					10
I.E.S. EL EMPECINADO								2			2
I.E.S. SANDOVAL Y ROJAS					1		2	1			4
Colegio SAN GABRIEL				1		3	2	3			9
I.E.S. SANTA CATALINA											0
I.E.S. VELA ZANETTI					4		1	4			9
	12	4	19	11	17	13	9	11	0	0	



Fase local de Juegos Escolares Curso 2016/2017

BADMINTON

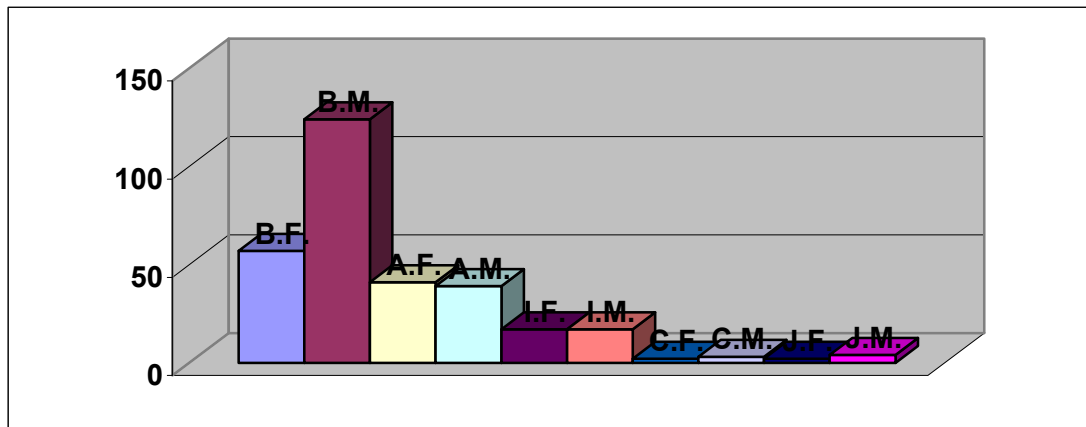
	B.F.	B.M.	A.F.	A.M.	I.F.	I.M.	C.F.	C.M.	J.F.	J.M.	
C.E.I.P. CASTILLA											0
Colegio CLARET											0
Colegio MM DOMINICAS											0
C.E.I.P. FERNÁN GONZÁLEZ											0
Colegio I.C.E.D.E.											0
C.E.I.P. SANTA CATALINA											0
C.E.I.P. SANTA MARÍA											0
C.E.I.P. SIMÓN DE COLONIA				2							2
Colegio VERA CRUZ	6	8		12							26
I.E.S. EL EMPECINADO											0
I.E.S. SANDOVAL Y ROJAS											0
Colegio SAN GABRIEL								2			2
I.E.S. SANTA CATALINA											0
I.E.S. VELA ZANETTI					8	28	12	6	2		56
	6	8	0	14	8	28	12	8	2	0	



Fase local de Juegos Escolares Curso 2016/2017

CAMPO A TRAVÉS

	B.F.	B.M.	A.F.	A.M.	I.F.	I.M.	C.F.	C.M.	J.F.	J.M.	
C.E.I.P. CASTILLA	6	21	1	3	1	1					33
Colegio CLARET	10	46	10	11	2	3					82
Colegio MM DOMINICAS	7	7	5	5							24
C.E.I.P. FERNÁN GONZÁLEZ	13	18	2	4	1	2					40
Colegio I.C.E.D.E.											0
C.E.I.P. SANTA CATALINA	9	11	4	6							30
C.E.I.P. SANTA MARÍA	5	7	8			1					21
C.E.I.P. SIMÓN DE COLONIA	5	10	4	5	3	4					31
Colegio VERA CRUZ	2	4	5	4	4						19
I.E.S. EL EMPECINADO					1	1					2
I.E.S. SANDOVAL Y ROJAS											0
Colegio SAN GABRIEL			2	1	3	4		2	1	4	17
I.E.S. SANTA CATALINA											0
I.E.S. VELA ZANETTI					2	1	2	1	1		7
	57	124	41	39	17	17	2	3	2	4	



NOTAS:

* En los participantes de la categoría benjamín se incluyen también los participantes prebenjamines.

Fase local de Juegos Escolares Curso 2016/2017

FRONTENIS

	B.F.	B.M.	A.F.	A.M.	I.F.	I.M.	C.F.	C.M.	J.F.	J.M.	
C.E.I.P. CASTILLA				6							6
Colegio CLARET											0
Colegio MM DOMINICAS				2							2
C.E.I.P. FERNÁN GONZÁLEZ											0
Colegio I.C.E.D.E.											0
C.E.I.P. SANTA CATALINA											0
C.E.I.P. SANTA MARÍA				2							2
C.E.I.P. SIMÓN DE COLONIA											0
Colegio VERA CRUZ				6							6
I.E.S. EL EMPECINADO								6		2	8
I.E.S. SANDOVAL Y ROJAS											0
Colegio SAN GABRIEL						2		4	2		8
I.E.S. SANTA CATALINA											0
I.E.S. VELA ZANETTI						6		4			10
	0	0	0	16	0	8	0	14	2	2	

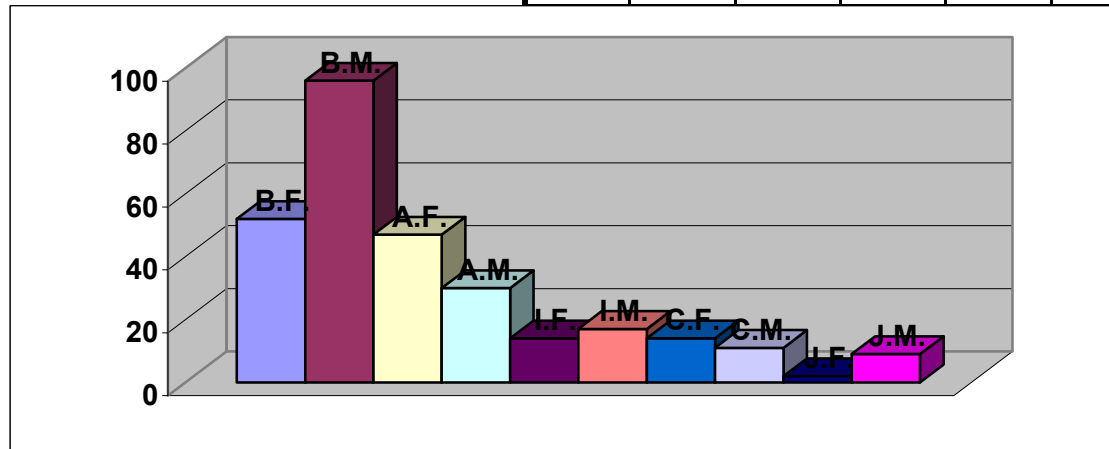
* En esta modalidad deportiva no se convocan categorías benjamines.

Fase local de Juegos Escolares

Curso 2016/2017

ORIENTACIÓN

	B.F.	B.M.	A.F.	A.M.	I.F.	I.M.	C.F.	C.M.	J.F.	J.M.	
C.E.I.P. CASTILLA	6	2	5	3							16
Colegio CLARET	8	47	7	10		3		1			76
Colegio MM DOMINICAS	10	9	3	2	1		2				27
C.E.I.P. FERNÁN GONZÁLEZ	9	10		2							21
Colegio I.C.E.D.E.											0
C.E.I.P. SANTA CATALINA	2	5									7
C.E.I.P. SANTA MARÍA	7	6	7	2							22
C.E.I.P. SIMÓN DE COLONIA	2	9	3	4							18
Colegio VERA CRUZ	8	8	20	3		5	4	1			49
I.E.S. EL EMPECINADO								1		1	2
I.E.S. SANDOVAL Y ROJAS						2					2
Colegio SAN GABRIEL			2	4	8	6	5	5	2	8	40
I.E.S. SANTA CATALINA											0
I.E.S. VELA ZANETTI					5	1	3	3			12
	52	96	47	30	14	17	14	11	2	9	



NOTAS:

* En los participantes de la categoría benjamín se incluyen también los participantes prebenjamines.

Fase local de Juegos Escolares Curso 2016/2017

TENIS MESA

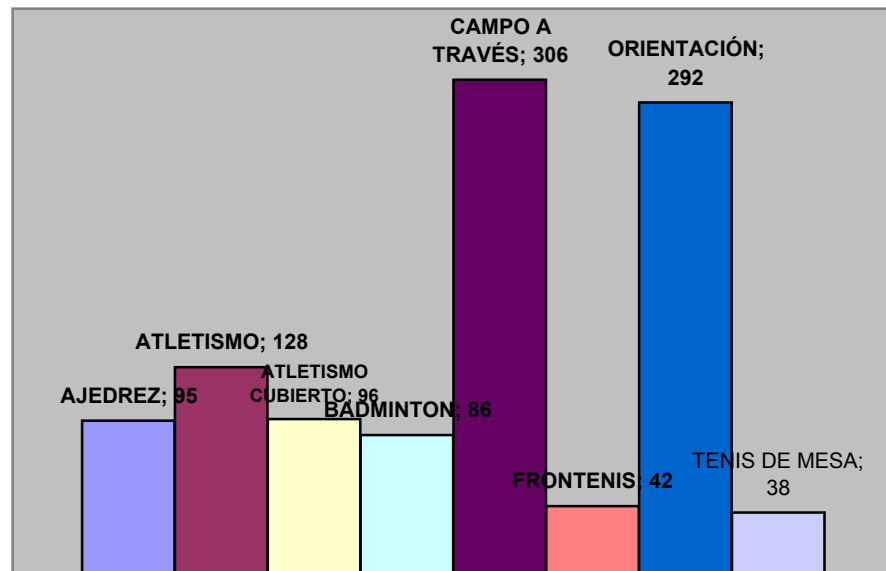
	B.F.	B.M.	A.F.	A.M.	I.F.	I.M.	C.F.	C.M.	J.F.	J.M.	
C.E.I.P. CASTILLA											0
Colegio CLARET											0
Colegio MM DOMINICAS											0
C.E.I.P. FERNÁN GONZÁLEZ											0
Colegio I.C.E.D.E.											0
C.E.I.P. SANTA CATALINA											0
C.E.I.P. SANTA MARÍA											0
C.E.I.P. SIMÓN DE COLONIA				6							6
Colegio VERA CRUZ				10							10
I.E.S. EL EMPECINADO											0
I.E.S. SANDOVAL Y ROJAS											0
Colegio SAN GABRIEL						2		2			4
I.E.S. SANTA CATALINA											0
I.E.S. VELA ZANETTI						10	4	4			18
	0	0	0	16	0	12	4	6	0	0	

Fase local de Juegos Escolares

Curso 2016/2017

	B.F.	B.M.	A.F.	A.M.	I.F.	I.M.	C.F.	C.M.	J.F.	J.M.	
AJEDREZ	21	22	14	15	7	7	4	5			95
ATLETISMO	33	32	30	33							128
ATLETISMO CUBIERTO	12	4	19	11	17	13	9	11			96
BADMINTON	6	8	0	14	8	28	12	8	2		86
CAMPO A TRAVÉS	57	124	41	39	17	17	2	3	2	4	306
FRONTENIS	0	0	0	16	0	8	0	14	2	2	42
ORIENTACIÓN	52	96	47	30	14	17	14	11	2	9	292
TENIS DE MESA				16		12	4	6			38
	181	286	151	174	63	102	45	58	8	15	1083

Participantes por modalidad deportiva



Distribución de participantes por categorías

